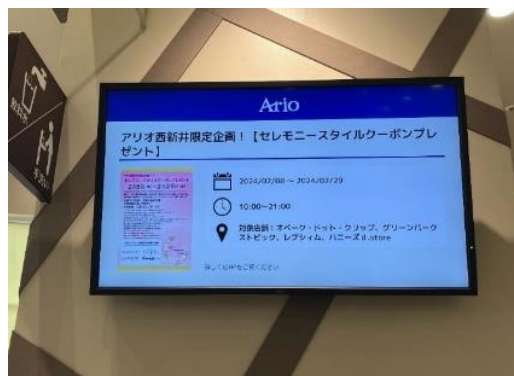


アリオ西新井 店舗情報

アリオ西新井 サイネージ種別



① 42インチ/横小型/固定式



② 40インチ/横小型 /固定式



③ 49インチ/縦小型/非固定式



④ 50インチ/横小型/非固定式



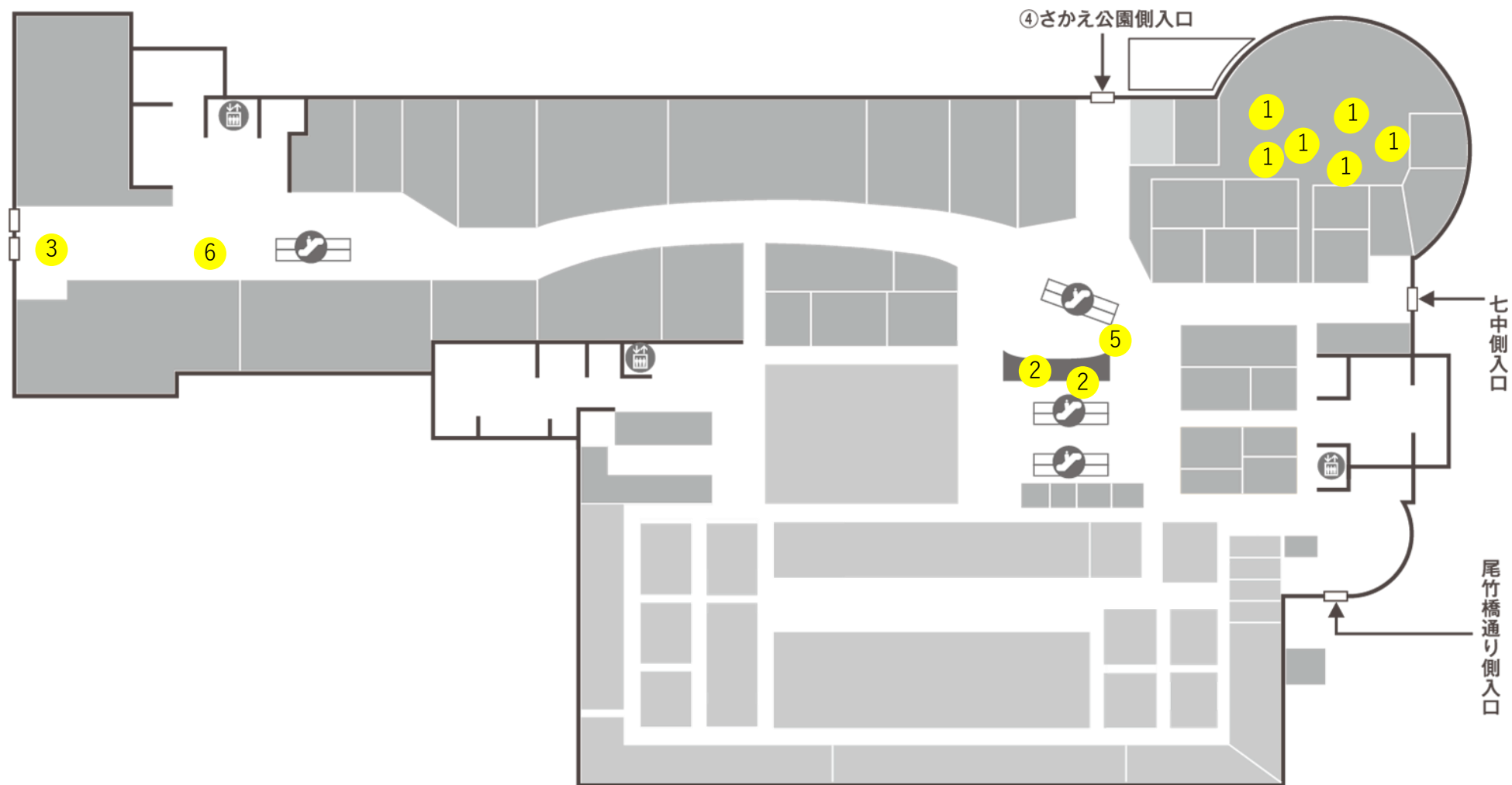
⑤ 85インチ/横小型/非固定式



⑥ 65インチ/縦小型/非固定式

アリオ西新井 サイネージ設置場所

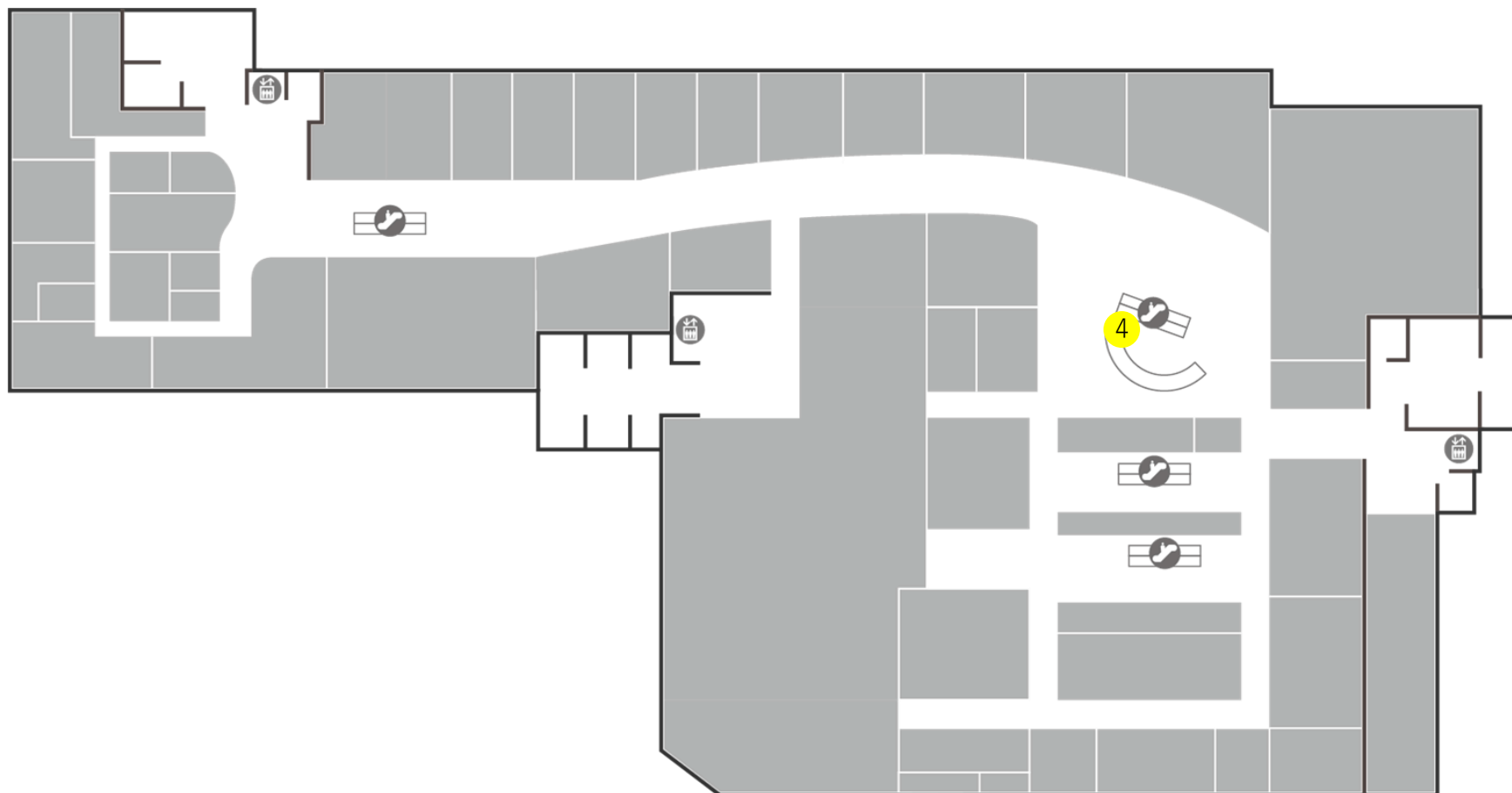
1F



※非固定式のモニターは店舗の状況により場所を移動させる場合があります。

アリオ西新井 サイネージ設置場所

2F



※非固定式のモニターは店舗の状況により場所を移動させる場合があります。

アリオ西新井 サイネージ詳細

モニターNO	設置場所	縦・横	サイズ	台数	固定・可動
1	1F フードコート	横 / 16:9	42インチ	6	固定式
2	1F イベント広場	横 / 16:9	40インチ	2	固定式
3	1F 西新井駅側入口前	縦 / 9:16	49インチ	1	非固定式
4	2F センターコートエスカレーター前	横 / 16:9	50インチ	1	非固定式
5	1F インフォメーション横	横 / 16:9	85インチ	1	非固定式
6	1F 無印良品前	縦 / 16:9	65インチ	1	非固定式

※メンテナンス作業や機器トラブルで放映できない場合もございます。

アリオ西新井 サイネージ放映料

掲出内容	掲載箇所	放映単位	放映回数	期間	放映料金(税別)
①～⑥ 館内全体放映	1F～2F 計12台	15秒/枠	1,000回程度/月 ※営業時間により変動	1か月	200,000円～

入稿規定

動画	データ形式	MP4	
	解像度	横	16:9 1920×1080px
		縦	9:16 1080×1920px
	コーデック	h.264、h265	
	音声	AAC、MP3	
	音量ピーク値	-12dB	
静止画	ビットレート	10Mbps以下	
	データ形式	JPEG、GIF、PNG(RGB)	

- ・30秒の広告の場合は、2枠の扱いとなります。
- ・放映期間、枠数、複数モールでの放映、金額などは応相談。
- ・施設の特性上、一部モニタにおいてイベント実施の際やフロア閉鎖時、緊急時などに放映されない場合があります。

サイネージ広告に関するお問い合わせ先



株式会社クリエイトリンク

株式会社クリエイトリンク

〒140-8450

東京都品川区南大井6-27-18 日立大森第二ビル8階

リテールメディア部 広告担当

TEL 03-5493-6374 E-mail ad.media@scl.7andi.co.jp